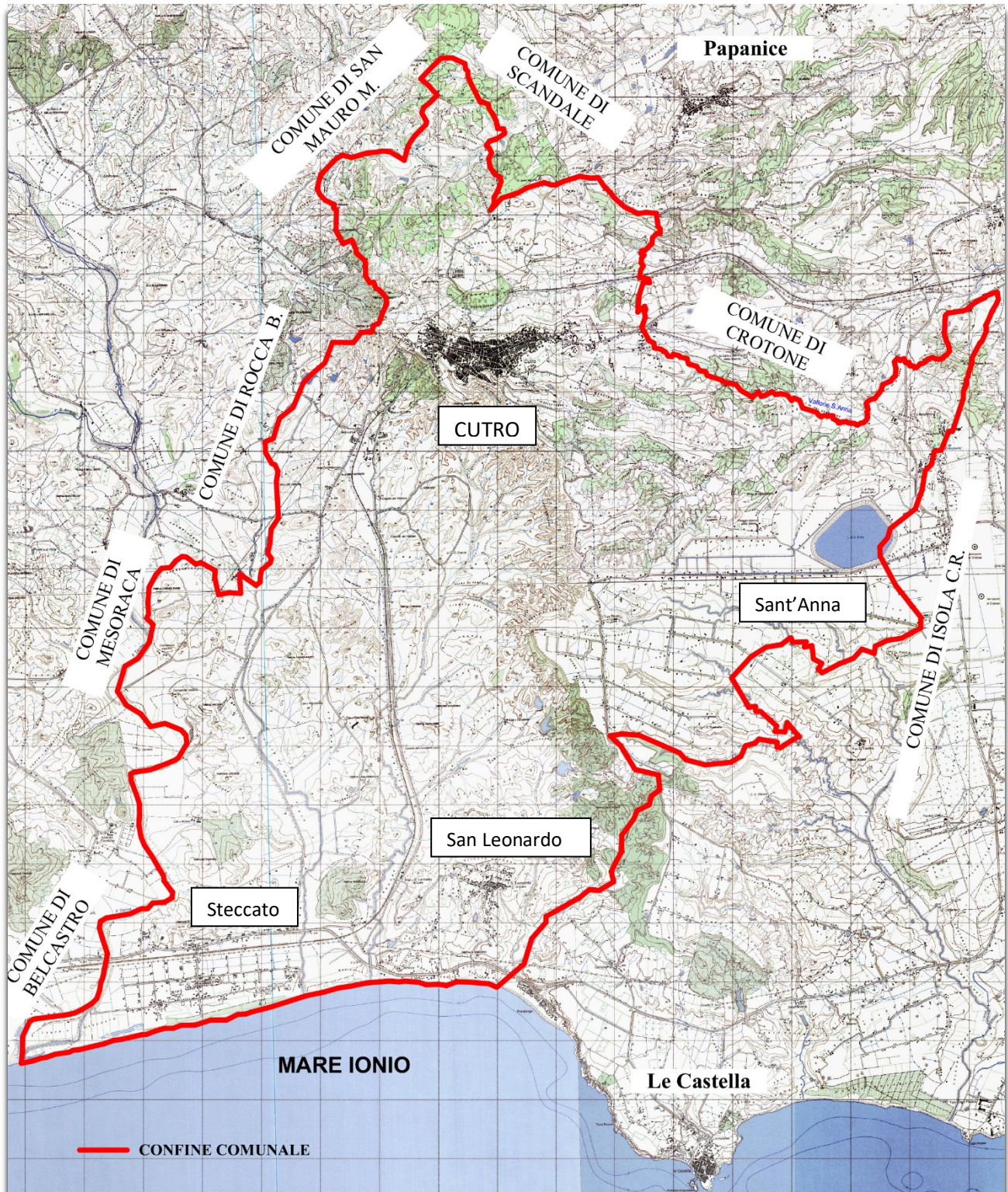


	
	<p>Comune di Cutro Provincia di Crotone</p> <p>Piano Comunale di Protezione Civile</p>
TAVOLA	
2	<p>INQUADRAMENTO OROGRAFICO E METEO CLIMATICO</p>
Rev. anno 2022	<p><i>Arch. Luigi Benincasa</i></p> <p><i>Geom. Angelo Manna</i></p> <p><i>Geom. a.r. Salvatore Borrelli</i></p>

INQUADRAMENTO OROGRAFICO E METEO CLIMATICO



Stralcio Planimetrico con individuazione territorio di competenza

Il regime meteo-climatico di Cutro è caratterizzato sostanzialmente da una lunga estate secca e piogge intense concentrate in determinati periodi dell'anno.

I dati sotto riportati sono direttamente estrapolati dal sito ufficiale Centro Funzionale Multirischi - ARPACAL (cfd.calabria.it) al seguente indirizzo: <https://www.cfd.calabria.it>

Gli istogrammi riportano i dati rilevati dalla stazione termopluviometrica di Cutro, n. 1670. La tabella modifica e integra quanto indicato nella Edizione 2014 del Piano Comunale di Protezione Civile, all'elaborato **TAV 3**, indicante "RELAZIONE VALUTAZIONE DEI RISCHI"

TABELLA PIOGGE MENSILI E PER ANNO

Anno	Gen	Feb	Mar	Apr	Mag	Giu	Lug	Ago	Set	Ott	Nov	Dic	Tot
1960	61.3	63.8	144.8	44.4	110.4	5.0	5.0	-	33.8	79.4	60.8	133.8	742.5
1961	128.4	23.6	73.8	16.4	28.6	9.2	1.2	-	5.8	97.2	41.4	29.2	454.8
1962	36.8	55.0	105.2	24.2	17.2	8.2	10.8	-	19.2	89.8	335.6	107.8	809.8
1963	20.0	40.6	51.8	23.2	53.0	36.2	2.0	27.2	6.4	148.8	8.4	110.8	528.4
1964	140.9	40.6	38.7	16.6	16.6	22.4	7.0	1.8	51.6	86.8	159.3	139.5	721.8
1965	161.0	24.8	61.2	20.6	8.0	-	-	23.8	217.8	76.6	18.4	21.0	633.2
1966	38.6	6.2	56.8	24.4	48.2	10.4	0.6	0.4	113.8	43.4	63.2	131.4	537.4
1967	27.4	121.8	25.8	39.6	10.8	9.8	12.8	22.8	22.2	53.3	56.0	100.0	502.3
1968	145.3	46.0	35.2	13.8	49.4	86.2	-	4.4	4.6	5.4	26.4	189.3	606.0
1969	55.0	23.4	135.4	4.0	31.8	2.4	2.0	39.4	56.8	119.6	16.0	195.1	680.9
1970	32.9	11.4	38.8	6.6	10.8	14.7	-	2.7	47.3	173.0	12.1	146.1	496.4
1971	76.0	52.4	74.5	59.4	3.8	3.4	27.4	1.0	91.3	61.0	23.9	64.0	538.1
1972	412.1	67.2	47.0	38.1	26.6	-	8.0	12.5	104.5	84.0	-	250.6	1,050.6
1973	210.5	39.4	186.4	28.2	18.6	-	12.2	20.0	19.8	378.1	26.8	87.6	1,027.6
1980	206.8	14.4	147.6	11.2	43.6	6.6	-	10.0	48.6	85.8	70.6	17.4	662.6
1981	125.0	73.8	10.2	39.0	31.0	-	43.0	41.8	14.0	34.8	56.2	75.8	544.6
1982	184.8	111.8	172.4	40.4	7.6	-	-	28.2	26.0	195.4	70.8	45.2	882.6
1983	7.8	54.7	54.4	11.6	-	»	»	25.0	48.0	167.5	91.8	192.8	»
1984	18.2	6.0	155.4	170.4	0.4	4.6	3.4	40.6	51.0	68.6	144.0	272.8	935.4
1985	236.0	25.6	166.4	104.0	15.0	-	2.2	-	84.4	157.8	105.6	15.6	912.6
1986	66.4	47.8	279.4	-	20.2	12.6	86.2	-	29.8	273.0	31.4	16.8	863.6
1987	34.9	94.5	96.5	56.7	73.3	7.8	6.8	5.4	0.2	100.2	84.4	»	»
1988	164.4	23.0	194.0	23.2	2.8	2.2	-	-	23.0	17.6	76.0	32.8	559.0
1991	»	95.9	»	»	»	»	»	»	»	»	»	»	»
1993	»	»	»	»	»	»	»	»	»	»	»	70.6	»
1997	»	»	»	»	1.0	4.8	1.4	46.4	10.4	111.6	99.8	21.2	»
1998	37.8	50.4	77.4	28.4	44.6	0.2	2.8	0.4	70.8	34.2	72.8	72.8	492.6
1999	99.2	7.8	20.2	6.4	2.8	10.6	18.0	41.4	46.6	13.4	118.4	46.6	431.4
2000	6.4	»	4.6	9.4	5.6	62.4	17.8	-	222.2	96.6	30.6	69.8	»
2001	215.4	41.0	39.2	13.8	14.4	2.2	0.4	0.2	13.0	-	18.6	59.4	417.6
2002	19.0	49.6	20.0	94.8	79.4	0.8	36.0	39.6	113.4	33.4	93.8	213.4	793.2
2003	103.0	58.6	19.8	88.4	4.2	3.8	-	41.2	29.8	201.8	49.4	96.6	696.6
2004	64.2	8.2	139.0	86.0	20.6	59.6	3.8	0.4	28.0	76.2	98.8	334.1	918.9
2005	70.6	51.6	14.8	39.8	74.2	14.8	11.0	10.8	39.6	76.2	46.6	158.0	608.0
2006	43.0	46.6	15.8	30.2	4.8	»	26.2	16.0	133.6	5.0	7.4	159.8	»
2007	5.2	43.2	59.8	80.2	9.8	15.4	-	-	44.8	55.0	92.4	97.0	502.8
2008	33.8	8.2	67.0	17.0	17.8	1.0	-	-	73.8	22.6	141.6	204.0	586.8
2009	302.6	43.2	64.0	53.6	2.0	33.6	26.4	10.4	427.0	114.6	19.8	56.2	1,153.4
2010	196.8	118.2	153.0	10.8	21.2	28.0	0.8	-	176.0	297.4	124.0	33.8	1,160.0
2011	110.6	96.6	98.4	105.4	61.4	3.6	0.6	0.2	62.0	52.4	280.0	82.0	953.2
2012	38.8	297.4	49.6	46.8	15.0	0.4	14.0	-	26.6	80.0	116.8	20.6	706.0
2013	73.6	104.4	123.8	18.2	5.8	7.0	3.6	0.8	21.4	37.0	274.2	249.6	919.4
2014	40.6	155.2	114.0	57.8	18.2	2.0	49.8	1.8	45.0	85.0	143.4	29.8	742.6
2015	88.2	117.4	210.6	7.2	4.0	8.0	-	5.0	65.0	137.6	82.8	3.2	729.0
2016	29.0	13.2	100.8	11.4	45.2	16.6	2.2	39.6	164.8	116.0	187.0	18.6	744.4
2017	240.4	70.8	21.0	37.2	23.0	0.6	-	-	53.4	16.8	147.8	22.8	633.8
2018	24.8	»	88.2	0.6	16.0	37.4	1.6	36.4	4.0	441.0	247.8	68.0	»
2019	50.2	45.6	90.0	70.0	65.0	4.0	51.8	-	15.6	36.2	194.2	86.8	709.4
2020	3.2	5.8	110.4	36.6	21.0	23.4	7.0	39.2	31.8	32.2	288.0	100.4	699.0
2021	122.6	25.0	64.2	36.6	3.8	4.0	17.6	»	»	»	»	»	»

563 mesi disponibili
50 anni disponibili

Di seguito si riporta il diagramma con i valori medi mensili di altezza di pioggia:

