

PIANO COMUNALE SPIAGGE - P.C.S.

Tav. 1.1.e. Studi preliminari di Primo livello. SIC, ZPS, Habitat

data di elaborazione - Novembre 2023

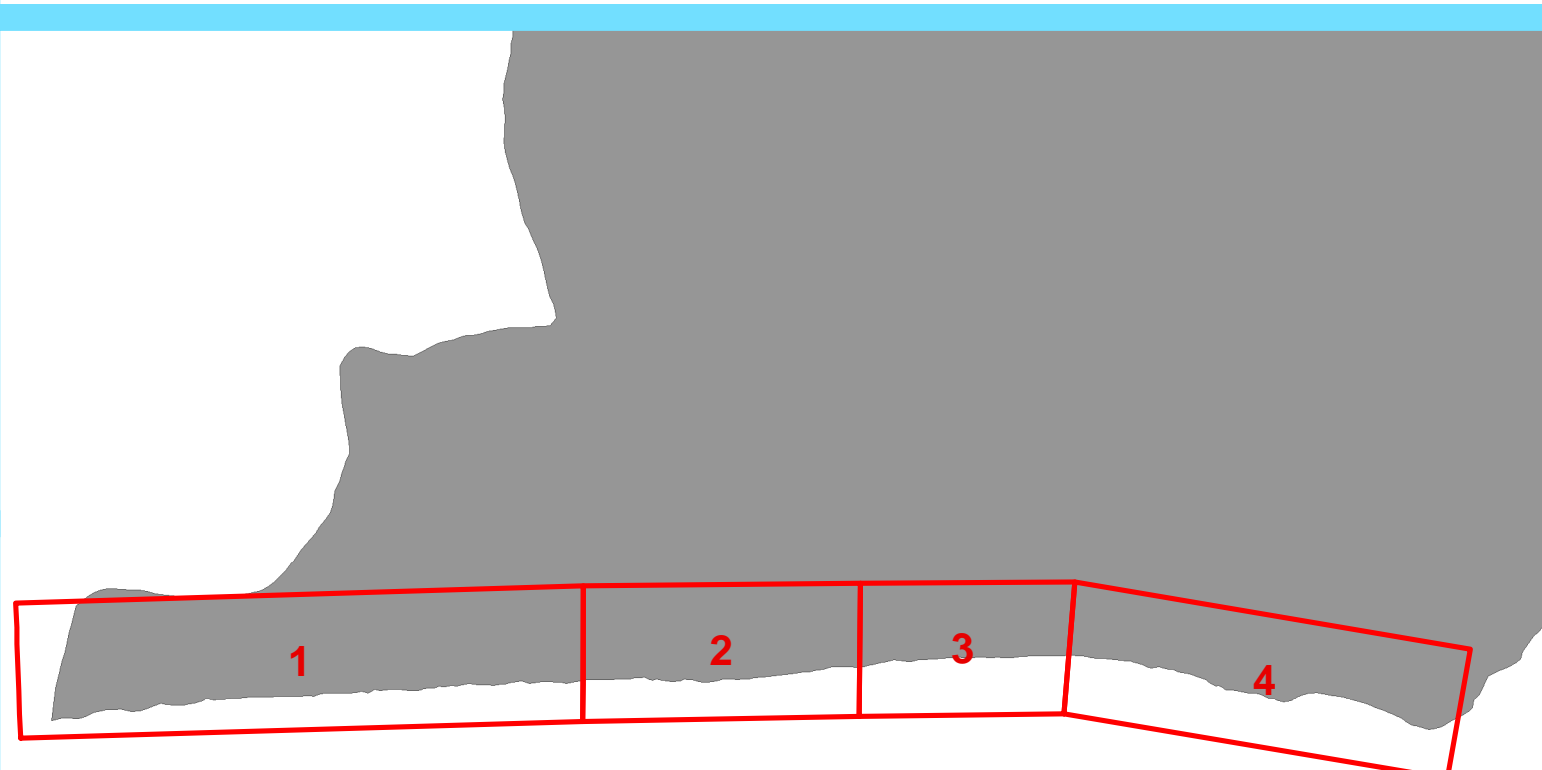
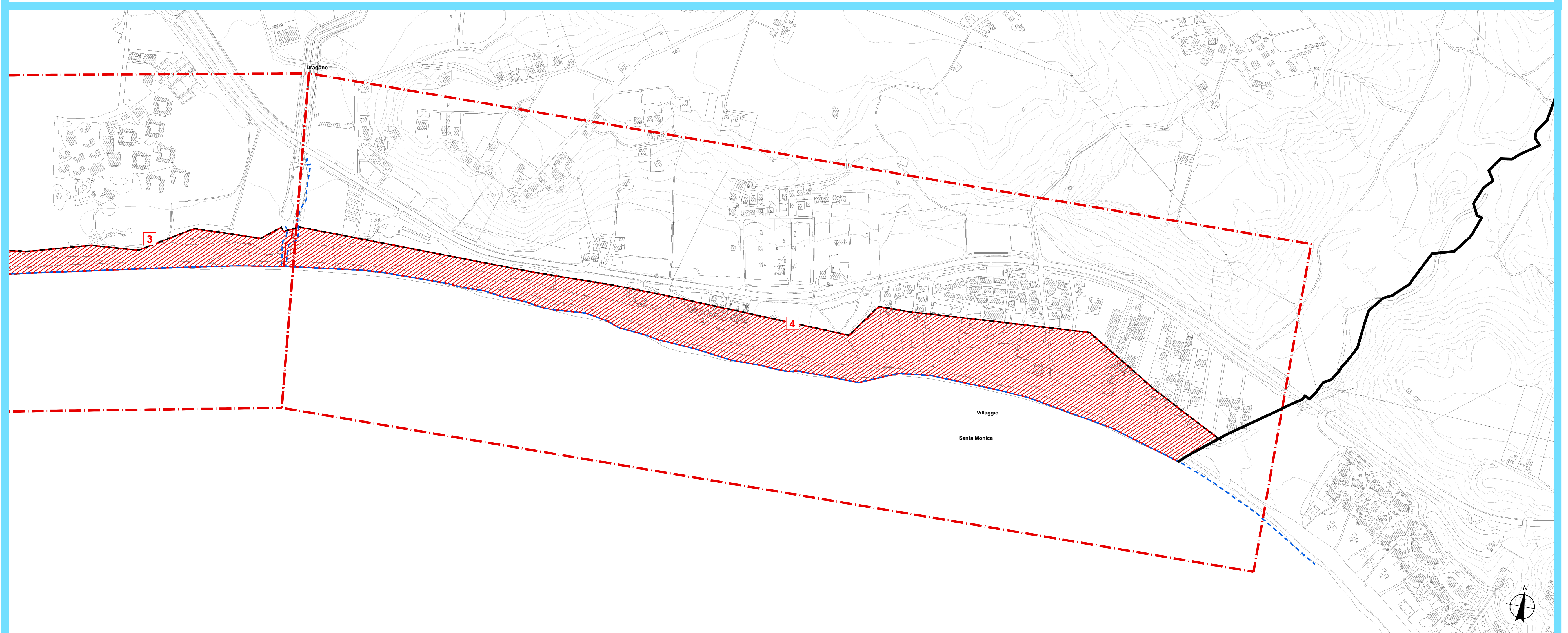
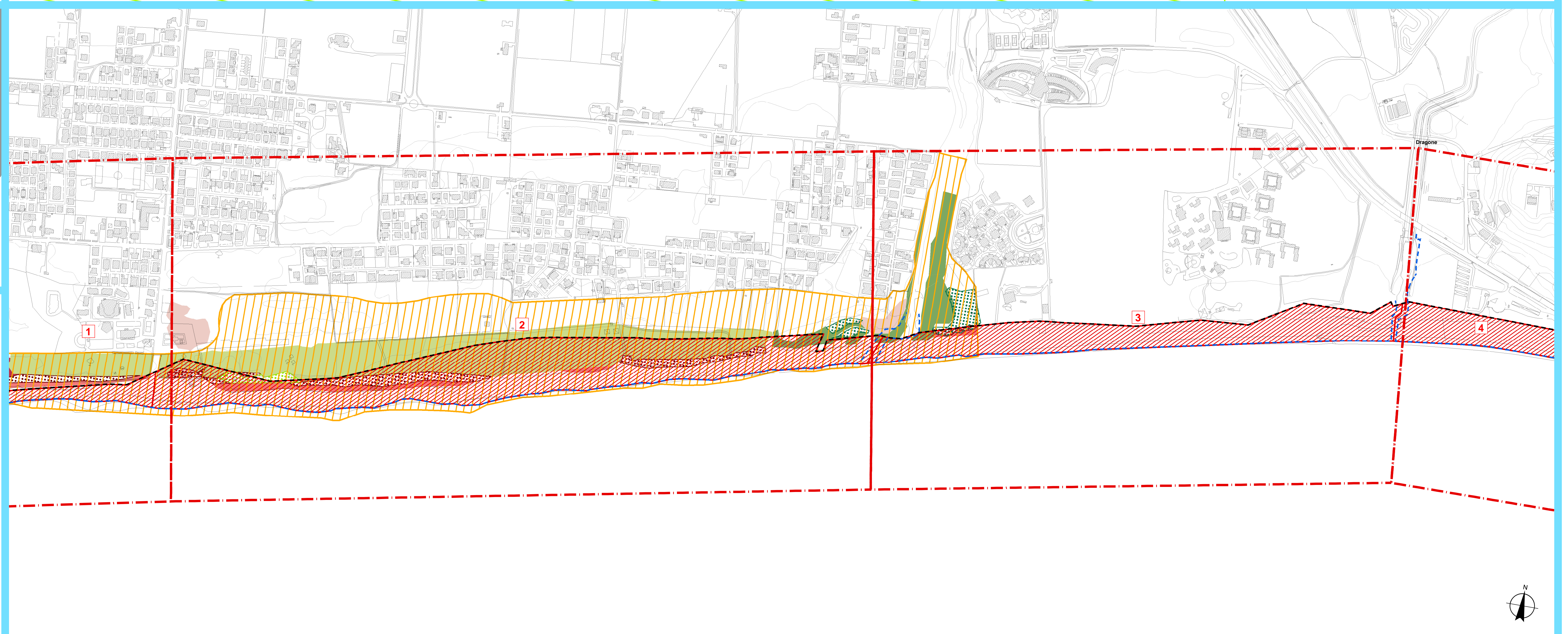
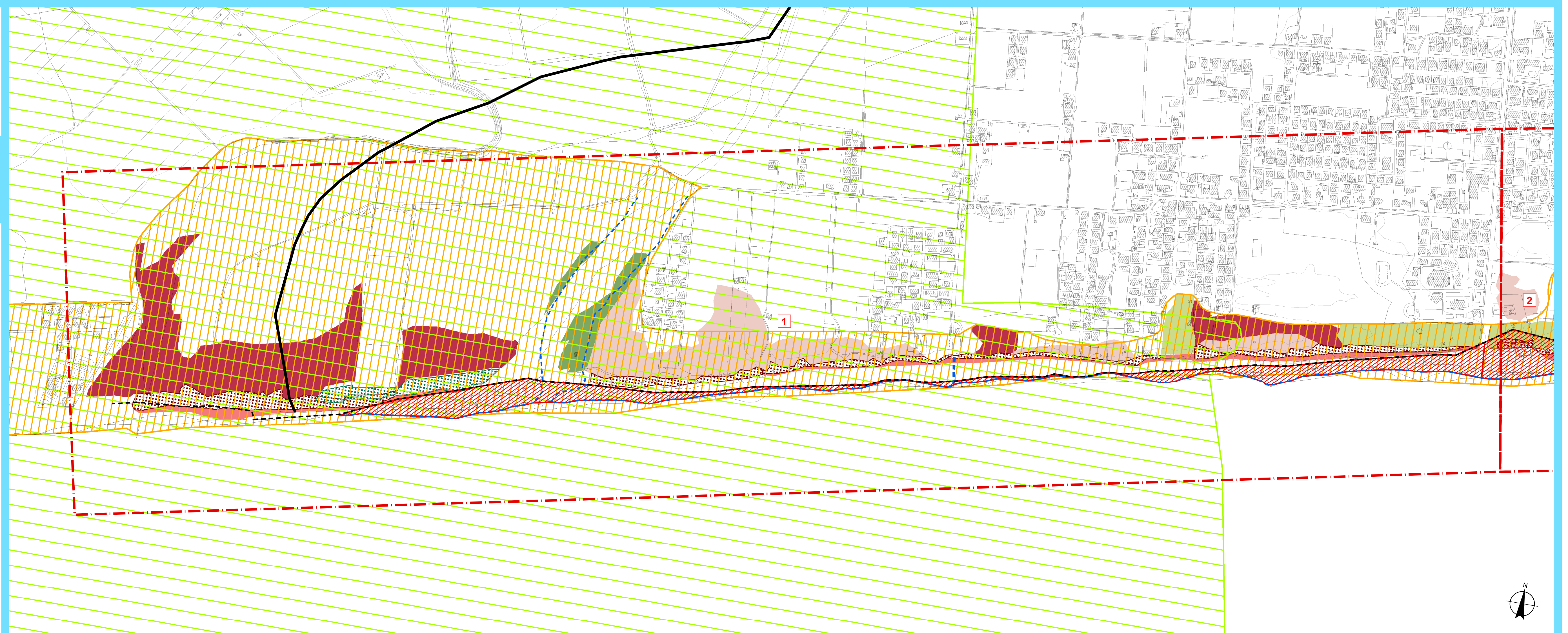
scala 1:5.000

Sindaco
Dott. Antonio Ceraso
Segretario Generale
Dott.ssa Stefania Tutino
Responsabile Area Urbanistica
Ing. Armando Bruno Galdy

Progettisti
Ing. Sara Balduino

d.r.h. architetti
associati
Arch. Sergio Dinale

collaborazione
Arch. Kristiana D'Agnolo



zona 1. fiume Tacina - via Mare Ionio
zona 2. via Mare Ionio - torrente Puzzoletto
zona 3. torrente Puzzoletto - torrente Dragone
zona 4. torrente Dragone - torrente Purgatorio

- confine comunale catastale
- - - dividente demaniale marittima
- - - linea di costa
- ▨ ambito di intervento del PCS
- 1 zona 1. fiume Tacina - via Mare Ionio
- 2 zona 2. via Mare Ionio - torrente Puzzoletto
- 3 zona 3. torrente Puzzoletto - torrente Dragone
- 4 zona 4. torrente Dragone - torrente Purgatorio

- ▨ ZPS
- ▨ SIC

Habitat

- ▨ 2210_dune fisse
- ▨ 2120_dune mobili
- ▨ 2230_dune con prati di Malcomietalia
- ▨ 2240_dune con prati di Brachypoidalia
- ▨ 9320_Foreste di Olea e Ceratonia
- ▨ 92D0_gallerie e forteti ripari meridionali
- ▨ Phragmitetum communis
- ▨ Rimboschimenti ad Eucalyptus